

運輸・通信



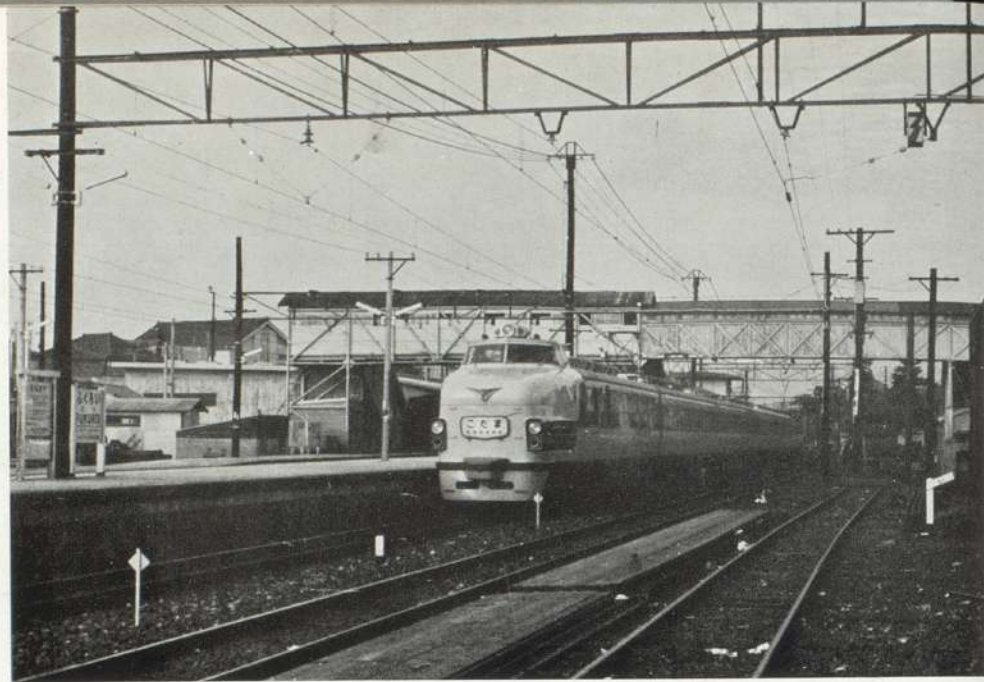
国鉄袋井駅

袋井駅乗降客数

(昭和35年度)

区 分	1日の運転回数	乗 車 入 員 (人)		降 車 入 員 (人)	
		年間延人員	1日平均	年間延人員	1日平均
国 鉄 袋 井 駅	上り 28 下り 28	2,251,270	6,168	2,294,273	6,286
静岡鉄道駿遠線	上り 26 下り 26	666,779	1,827	692,420	1,897
秋葉線	上り 24 下り 19	617,000	1,690	617,000	1,690

(資料=国鉄、静鉄、各袋井駅提供)



袋井駅構内

バス路線名及び乗客数

(昭和35年度)

区分	路線名	運転区間	路線延長(km)	1カ月の 運転回数(回)	年間延人員(人)	1日平均(人)
静岡 鉄道	国道	袋井～金谷	911.6	36	941,504	2,572
	南遠線	袋井～御前崎	757.4	22	526,922	1,440
	天竜線	袋井～天竜	352.8	24	103,982	284
	福田線	袋井～福田	158.4	16	122,591	335
	可睡線	袋井～可睡	64.8	18	50,942	139
同笠線	袋井～同笠	97.2	12	60,526	165	
遠州 鉄道	袋井線	袋井～浜松	1,848.0	88	6,861,281	18,798
	法多線	袋井～法多	234.6	46	316,642	867
	油山線	袋井～油山	48.0	8	34,271	93
	玉越線	袋井～二俣	272.4	12	78,946	216

資料=静鉄、遠鉄バス各袋井営業所提供

貨物、荷物等輸送状況

(昭和35年度)

区分	1日の 運転回数	荷物				貨物			
		手荷物		小荷物		車扱		小口扱	
		発送(個)	到着(個)	発送(個)	到着(個)	発送(屯)	到着(屯)	発送(屯)	到着(屯)
国鉄袋井駅	上下 21 19	1,446	1,527	9,617	47,810	19,867	33,027	3,455	622
静岡鉄道駿遠線	上下(不定期)	610	1,025	5,796	7,964	—	—	—	—
秋葉線	上下(不定期)	329	385	3,293	5,634	544	—	88	312

(資料=国鉄、静鉄、各袋井駅提供)



特産メロンの出荷

主要貨物輸送状況

(単位=屯)

主要貨物名	昭和33年度		昭和34年度		昭和35年度							
	車扱		小口扱		車扱		小口扱					
	発送	到着	発送	到着	発送	到着	発送	到着				
生甘藷	2,849	382	20	—	2,602	84	15	—	4,019	233	17	—
瓦、レンガ	2,475	50	—	—	2,715	29	—	—	2,915	20	—	—
薬工品	2,412	355	42	—	1,868	630	87	—	1,596	615	39	—
鶏卵	1,045	—	46	—	1,217	—	400	—	1,483	—	700	—
家畜	1,187	234	87	—	1,241	340	54	—	919	316	75	—
西瓜	1,326	—	134	—	1,944	—	320	—	946	—	410	—
通風乾燥機	—	—	—	—	1,200	—	500	—	2,410	—	1,000	—
茶	60	450	630	24	50	—	415	14	—	—	465	12
メロン	—	—	314	—	—	—	410	—	—	—	590	—
肥料	145	12,581	—	—	25	12,069	—	—	164	10,978	—	—
飼料	100	2,100	—	—	140	3,150	—	—	316	4,415	—	—
石炭	45	2,175	—	—	25	2,172	—	—	—	2,704	—	—
セメント	—	1,936	—	—	45	2,520	—	—	—	2,403	—	—
木材	2,268	1,301	—	—	1,960	1,452	—	—	810	1,809	—	—
ユークス	45	676	—	—	30	537	—	—	73	495	—	—

(資料=国鉄袋井駅提供)

諸車

(昭和35年度)

乗用車	トラック	バス	小型四輪	自動三輪	自動二輪	原動機付 自転車
23	18	3	136	428	15	1,002



袋井郵便局



袋井電報電話局

郵便物取扱状況

(昭和35年度)

集配普通局	無集配 特定局	ポスト及 び切手、 印紙売捌 所	通 書		普通速達		常 通		小 包	
			配 達	引 受	配 達	引 受	配 達	引 受	配 達	引 受
1	3	74	38,952	19,213	16,108	7,578	1,263,063	742,978	21,724	10,463

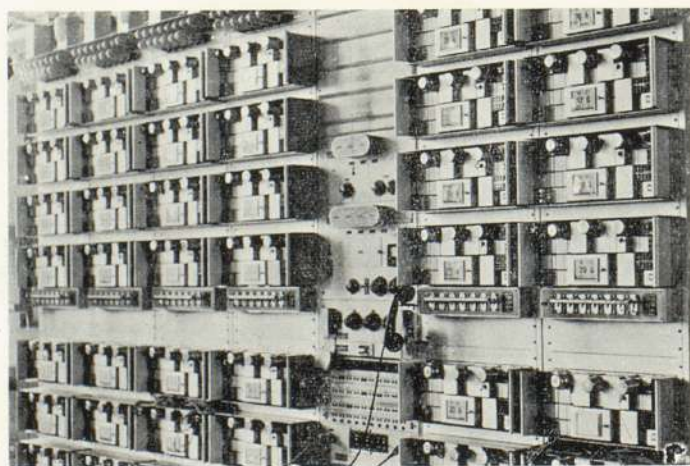
(資料=袋井郵便局提供)

電報、電話取扱数

(昭和35年度)

電話機数	電話加入者 総数	左 の 内 訳			電 話		電 報	
		事務用	住宅	公衆	発 信	受 信	発 信	受 信
1,032	753	690	29	34	407,998	390,191	9,988	13,780

(資料=袋井電報電話局提供)



袋井電話中継所

