

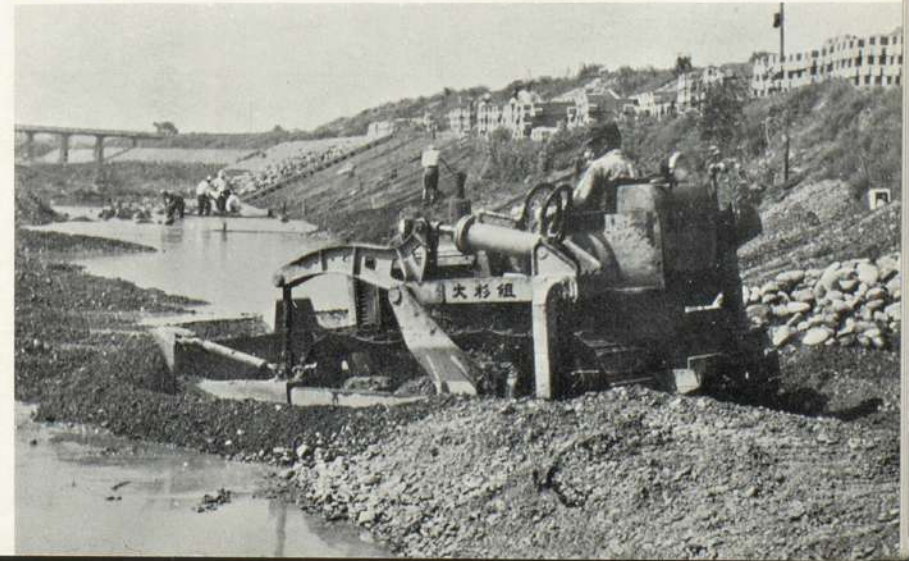
国道一号线

1. 道路

区分 市員別	延長		
	国道 (m)	県道 (m)	市道 (m)
7.5m 以上	6,303	—	—
4.5m以上 ~ 7.5m未満	—	26,018	44,863
2.5m以上 ~ 4.5m未満	—	9,763	197,148.3
2.5m 未満	—	—	216,899
計	6,303	35,781	458,910.3

2. 橋梁

区分 距離	延長					
	国道橋梁		県道橋梁		市道橋梁	
	永久橋 (m)	木橋 (m)	永久橋 (m)	木橋 (m)	永久橋 (m)	木橋 (m)
50m 以上	—	—	211.8	—	—	645.0
30m以上 ~ 50m未満	33.0	—	37.0	84.5	—	538.2
10m以上 ~ 30m未満	39.0	—	157.4	54.9	194.5	496.3
10m 未満	35.7	—	117.3	52.4	854.4	715.9
計	107.7	—	523.5	191.8	1,048.9	2,395.4



護岸工事



都市計画街路

都市計画・土地区画整理街路状況

(昭36.3.31現在)

計画決定 年月日	路線数	巾員 (m)	延長 (m)	面積 (m ²)	施行済面積 (m ²)	進捗率 (%)
昭29.2.12	3	11	1,094	12,034	7,920	66
〃	4	8	2,283	18,264	4,800	26
〃	3	8	526	4,208	3,120	74
〃	13	6	3,107	18,642	4,050	22
〃	24	4	3,946	15,784	3,580	23
計	47	4~11	10,956	68,932	23,470	34

都市計画による公園

(昭36.3.31現在)

公園名所	種別	面積 (m ²)	実施面積 (m ²)	施設内容
第1	一般公園	1,299	—	
第2	児童公園	3,445	3,445	児童遊園施設
第3	〃	4,298	4,298	〃
第4	一般公園	1,828	—	

