



## 産業・経済

### 1. 農 林 業

#### 経営耕地広狭別農家数

年 次	総 数	0.3 ha 以 下	0.3~0.5 ha	0.5~1.0 ha	1.0~1.5 ha	1.5~2.0 ha	2.0~3.0 ha
昭和 33 年度	3,287	454	505	1,366	825	127	10
34	3,148	375	389	1,110	1,020	228	26
35	3,359	502	439	1,165	1,001	227	25

#### 農家の状況

年 次	農 家 数			農 家 人 口(人)		経 営 耕 地 面 積 (ha)				
	総 数	専 業	兼 業	総 数	1 農家 当 り	対 総 人口比	総 数	田	畑	1 農家 当 り
昭和 33 年度	3,287	2,530	757	17,142	5.2	55.2	2,756.09	1,984.87	772.78	0.83
34	3,148	2,381	767	17,108	5.4	54.9	2,815.76	2,061.06	754.70	0.89
35	3,359	1,325	2,034	19,881	5.9	64.5	2,799.45	2,054.97	744.48	0.83

#### 主な農作物の収穫高

(昭和35年度)

農 産 物	収穫面積 (a)	収 穫 高 (kg)	1a当り 収穫高	農 産 物	収穫面積 (a)	収 穫 高 (kg)	1a当り 収穫高
水 稻	195,228	6,444,620	33.0	大 豆	976	13,636	13.9
大 麦	7,913	193,596	24.4	小 豆	1,562	15,600	99.0
裸 麦	17,944	439,555	24.4	さ さ げ	30	290	9.6
小 麦	22,616	486,180	21.4	き び	9	136	15.1
その他の麦	7,727	184,907	23.9	あ わ	24	410	17.0
甘 藷	14,967	2,768,340	18.4	そ ば	7	63	9.0
馬 鈴 薯	21,672	4,602,050	21.2	も ろ こ し	29	580	20.0
え ん ど ろ	423	6,315	14.9	と ろ も ろ こ し	25	384	15.3



そ菜実収高

(昭和35年度)

作物名	作付面積(a)	実収高(kg)	1a当りの収量(kg)	作物名	作付面積(a)	実収高(kg)	1a当りの収量(kg)
だいこん	4,969	1,113,800	224	しょうが	182	19,005	1.05
かぶ	265	36,975	139	菜種	10,104	116,196	11
にんじん	579	84,737	146	とうがらし	29	522	18
ごぼう	282	39,480	139	れんこん	25	925	37
さといも	1,240	167,400	135	たまねぎ	495	94,050	190
結球白さい	1,050	29,925	28	ろり	103	13,770	132
不結球白さい	248	52,080	210	かぼちゃ	779	132,430	170
きゃべつ	1,019	194,901	190	すいか	443	101,890	230
ねぎ	616	103,125	168	なす	1,094	169,570	155
ほうれん草	489	60,639	136	らっきょう	46	5,060	110
花やさい	12	1,620	135	にんにく	16	1,376	86
とまと	299	53,360	180	たけのこ	58	4,350	75
きゅうり	833	154,140	186				

園芸花卉類実収高

(昭和35年度)

作物名	作付面積(a)	実収高(kg)	1a当りの収量(kg)	作物名	作付面積(a)	実収高(kg)	1a当りの収量(kg)
メロン	366	109,045	297	びわ	—	1,785	—
いちご	395	57,690	146	うめ	—	5,210	—
夏みかん	31	45,240	145	あんず	—	22	—
温州みかん	1,050	135,700	129	もも	10	2,942	294
ネーブル	—	1,000	—	すもも	—	715	—
梨	250	4,200	168	いぐさ	32	2,880	90
柿	40	8,600	215	いご	164	1,476	9
				へちま	71	7,100	100
				わた	57	217	4
				落花生	222	3,330	15
				たばこ	4,209	89,974	21
				グラジオラス	1	3,300	3,300
				ガーベラ	2	10,000	5,000
				菊	110	385,000	3,500
				ストック	1	1,100	1,100



特産メロン



茶園

茶園面積及び生産高

(昭和35年度)

茶栽培農家数(戸)	茶園面積(a)	製茶工場数
2,272	(未成園 938) 40,835	158

区分	一番茶(kg)	二番茶(kg)	三番茶(kg)	四番茶(kg)	計(kg)	
生葉生産高	1,792,955	1,236,772	1,274,828	222,014	4,526,569	
荒茶生産高	煎茶	369,718	240,350	239,410	60,327	909,805
	玉露	—	—	—	—	—
	番茶	96,490	—	—	—	96,490
	葉掛茶	1,700	—	—	—	1,700
	玉緑茶	—	—	23,392	—	23,392
計	467,908	240,350	262,802	60,327	1,031,387	



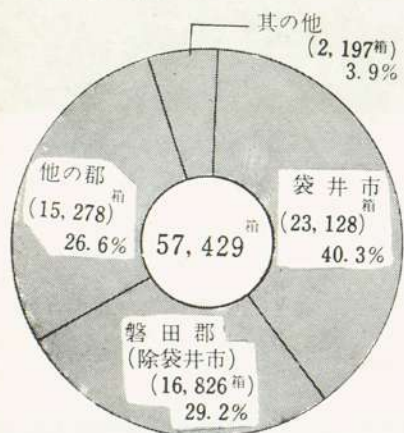
温室設置状況

(昭和35年度)

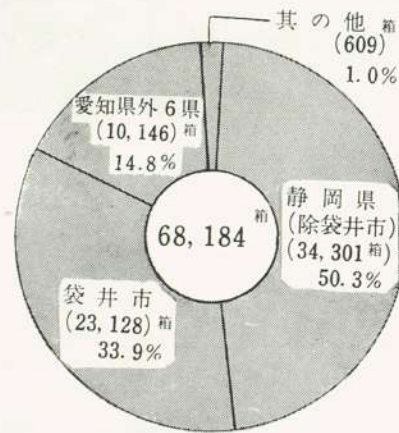
地区名	人員	棟数	坪数	加温 H		加温 N	
				棟数	坪数	棟数	坪数
南	45	105	2,390.3	66	1,452.5	39	937.8
北	107	255	6,116.0	199	4,754.0	56	1,362.0
京	21	41	1,020.8	32	793.8	9	227.0
今井	31	65	1,631.1	46	1,145.1	19	486.0
三川	27	88	1,977.0	86	1,929.0	2	48.0
笠原	9	18	410.6	16	364.6	2	46.0
計	240	572	13,545.8	445	10,439.0	127	3,106.8

昭和33年度メロン出荷高

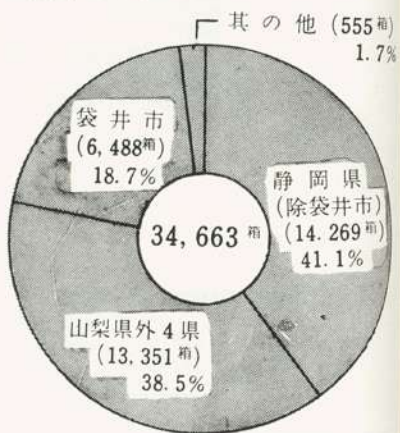
大阪市場 県内



大阪市場 全国的



東京市場 全国的



註=其の他は個人出荷

共同経営温室



畜産

ゲージ養鶏



家畜飼養者頭数

(昭和35年度)

種別	飼養者数	飼育頭数		
		お	め	計
乳牛	220	6	269	275
役牛	999	108	904	1,012
馬	—	—	—	—
豚	441	86	756	842
山羊	272	7	265	272
種羊	46	11	46	57
にわとり	1,770	451	29,810	30,261

生産乳量

(昭和35年度)

区分	搾乳戸数	搾乳頭数	生産乳量			
			販売乳量 (kg)	非販売乳量 (kg)	計 (kg)	
農家	上半期	90	90	235,125	12,375	247,500
	下半期	98	109	191,265	9,840	201,105
	計	188	199	426,390	22,215	448,605
専業者	上半期	1	6	15,720	—	15,720
	下半期	1	6	12,840	—	12,840
	計	2	12	28,560	—	28,560



森林面積及び戸数

(昭和35年度)

分 区	保有山林	樹林地	人 工 林			天 然 林		
			針葉樹	広葉樹	戸	針葉樹	広葉樹	戸
戸 数	1,429	1,426	1,088	119	393	267		
面 積	町 反 畝 1,495 3 9	町 反 畝 1,489 7 1	町 反 畝 968 7 8	町 反 畝 63 2 5	町 反 畝 225 6 2	町 反 畝 232 0 6		

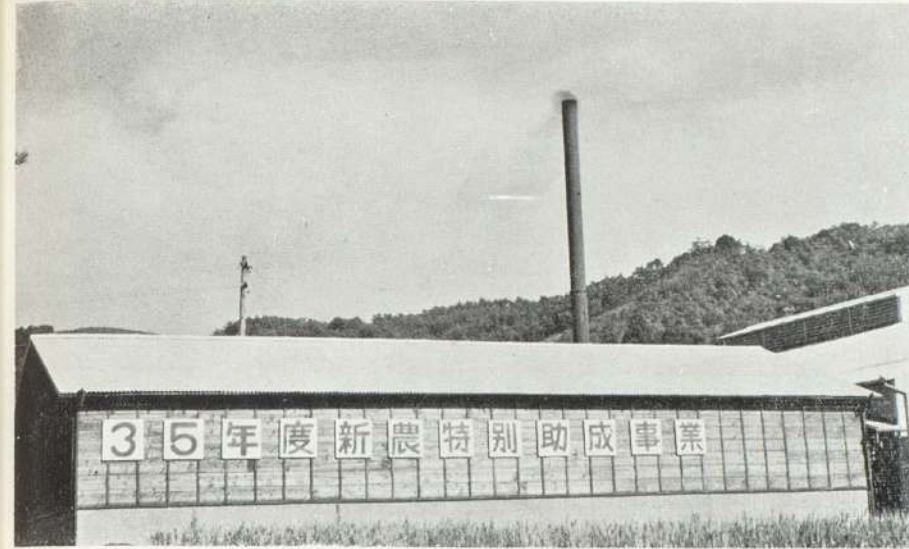


林産物

(昭和35年度)

種 別	数 量
用 材	1,879 m <sup>3</sup>
薪	437 m <sup>3</sup>
薪の原木	99 m <sup>3</sup>
そ だ	1,850 束
竹 材	356 束

森  
林



共同製茶工場

新農村建設



梨園

農山漁村建設総合対策事業実績

(昭和35年度)

事業種目	事業主体	事業量	単 価	事業費	事業費負担区分			施 行 方 法	工事完了年月日	摘要
					県補助金	団体負担金	受益者負担金			
共同加工施設茶加工場	法多共同製茶組合	2棟 80.1坪	36.158	2,896,315	1,010,000	—	516,315	請直負営	昭36.3.31	補助事業
共同集荷所	下部新池農会	1棟 17.5坪	23,237	406,630	154,000	—	42,630	〃	35.10.31	〃
樹圃地造成事業	丸美製茶農業協同組合	250 a	3,815	953,966	250,000	—	307,966	〃	36.3.31	〃
共同加工施設茶加工場	菩提共同製茶組合	2棟 87坪	36,413	3,168,000	—	—	3,168,000	請負	36.3.31	融資事業
〃	柏木共同製茶組合	1棟 26.25坪	56,509	1,486,000	—	—	1,486,000	〃	36.3.31	〃





日本ピアノ袋井工場

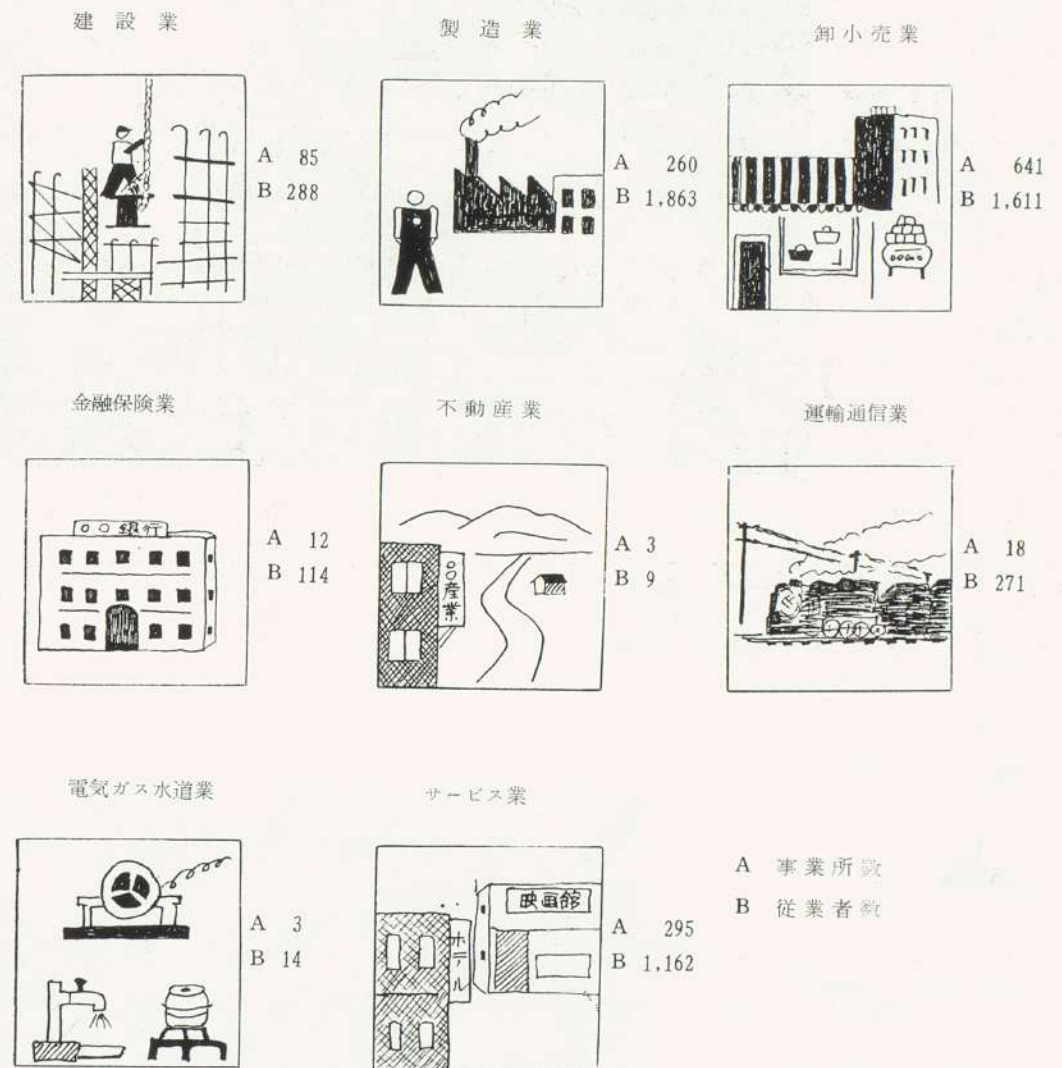
## 2. 事業所

### 産業別事業所及び従業者数

(昭35.10.1 現在)

産業	事業所	従業者 (人)	1事業所当りの従業者 (人)
総数	1,317	5,332	4.1
建設業	85	288	3.4
製造業	260	1,863	7.1
卸小売業	641	1,611	2.5
金融保険業	12	114	9.5
不動産業	3	9	3.0
運輸通信業	18	271	15.0
電気・ガス・水道業	3	14	4.7
サービス業	295	1,162	3.9

## 産業別事業所の状況



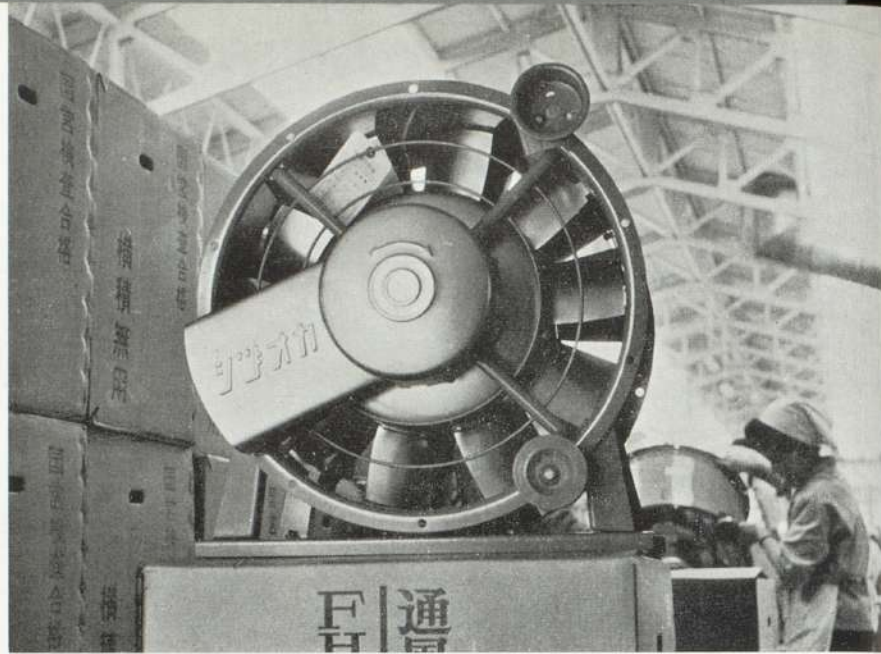
## 規模別事業所数

(昭35.10.1.現在)

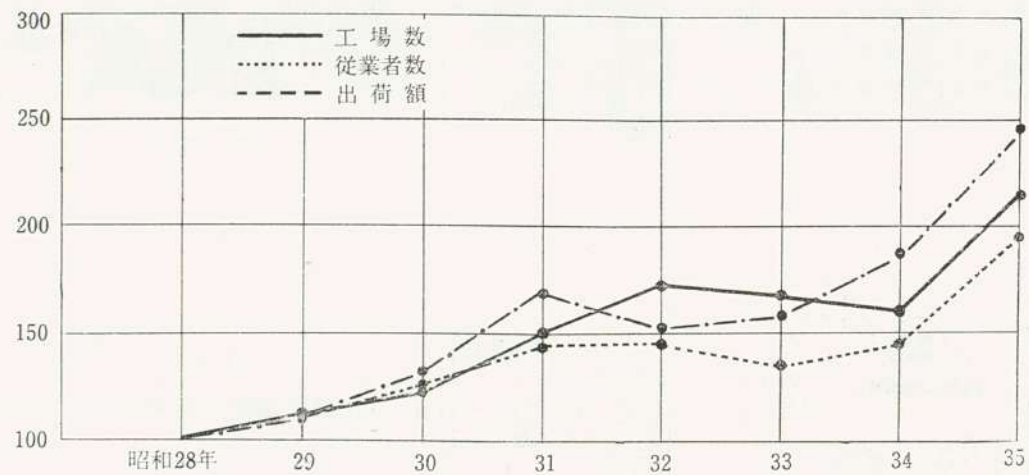
規模	総数	鉱業	建設業	製造業	卸小売業	金融保険業	不動産業	運輸通信業	電気ガス水道業	サービス業
総数	1,317	—	85	260	641	12	3	18	3	295
4人以下	1,049	—	71	140	578	6	2	7	2	243
5人～29人	250	—	13	112	61	6	1	9	1	47
30人～49人	11	—	1	5	2	—	—	1	—	2
50人以上	7	—	—	3	—	—	—	1	—	3



3. 工業



通風乾燥機

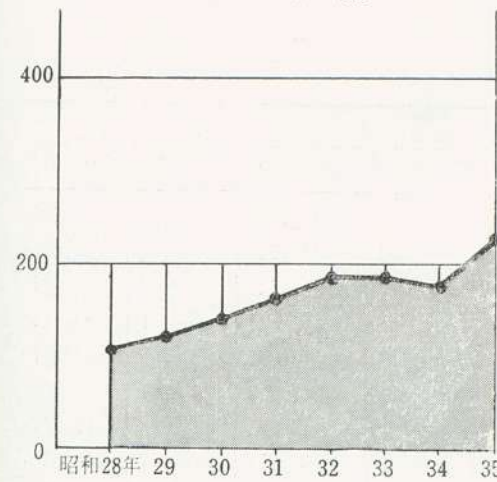


工業の推移

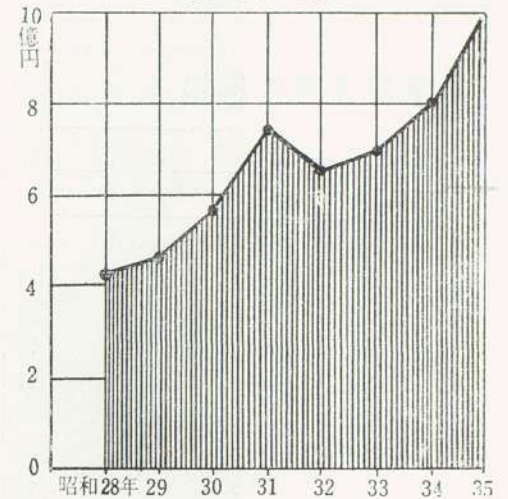
(各年12.31.現在)

年次	工場数		従業者数		出荷額	
	総数	対28年比(%)	総数	対28年比(%)	総数(千円)	対28年比(%)
昭和28年	108	100.0	670	100.0	444.979	100.0
29	118	109.2	711	106.1	479.199	107.6
30	131	121.2	832	124.1	566.121	127.2
31	163	150.9	952	142.0	749.886	168.5
32	179	169.7	945	141.0	672.687	151.1
33	179	165.7	902	134.6	702.862	157.9
34	171	158.3	971	144.9	788.759	177.2
35	234	216.6	1,300	194.0	1,076.314	241.8

工場数



出荷額



規模別工業の状況

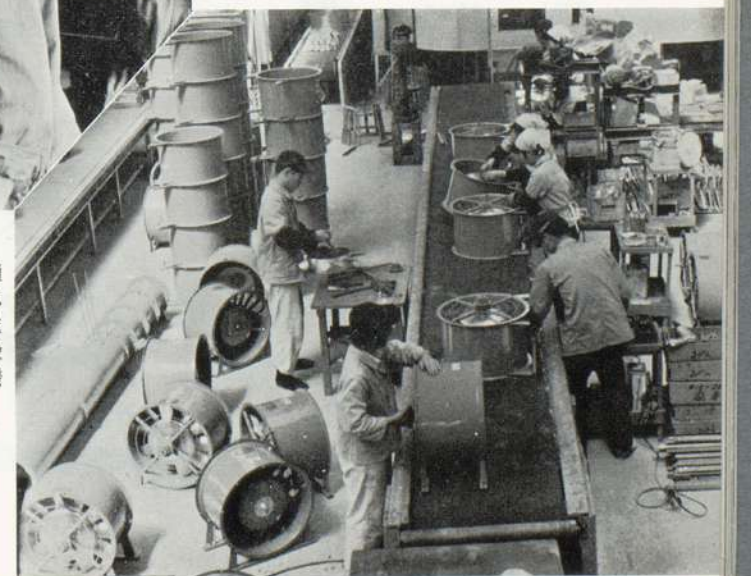
(昭35.12.31現在)

規模	工場	従業者(人)	出荷額(千円)
総数	234	1,300	1,076.314
3人以下	153	288	193.189
4人以上	81	1,012	883.125



ピアノ調律

通風乾燥機工場内部

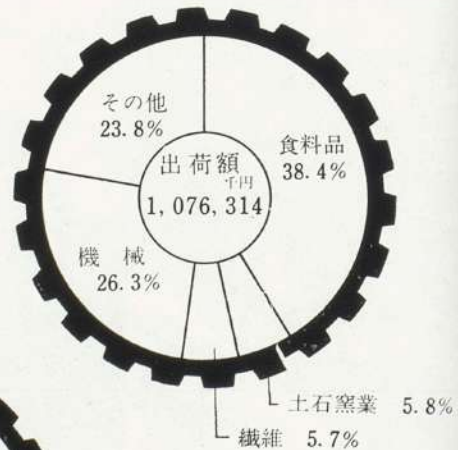
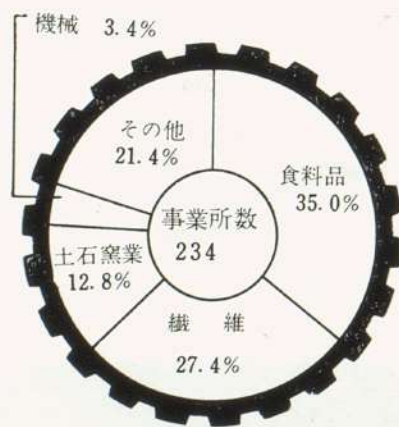




産業別工業の状況

(昭和35年度)

産 業	工 場 数		従 業 者 数			出 荷 額		
	総 数	構成比 (%)	総 数	構成比 (%)	一工場当り (千円)	総 数	構成比 (%)	一工場当り (千円)
総 数	234	100.0	1,300	100.0	4	1,076,314	100.0	4,599
食 料 品	82	35.0	214	16.5	3	413,028	38.4	5,036
織 維	64	27.4	232	17.8	4	61,423	5.7	959
木 材	12	5.1	55	4.2	5	33,423	3.1	2,785
家 具	9	3.9	77	5.9	9	42,273	3.9	4,697
パ ル プ	2	0.9	4	0.3	2	900	0.1	450
印 刷	7	3.0	33	2.6	5	13,071	1.2	1,867
化 学	3	1.3	64	4.9	2	31,279	2.9	10,420
皮 革	1	0.4	2	0.2	2	912	0.1	912
土 石 窯 業	30	12.8	173	13.3	6	63,192	5.8	2,106
鉄 鋼	2	0.9	24	1.8	12	16,765	1.5	8,382
金 属	3	1.3	14	1.1	4	11,580	1.1	3,860
機 械	8	3.4	188	14.5	23	282,303	26.3	35,287
輸 送	1	0.4	9	0.7	9	2,927	0.3	2,927
そ の 他	10	4.2	211	16.2	21	103,238	9.6	10,323



市内繁華街

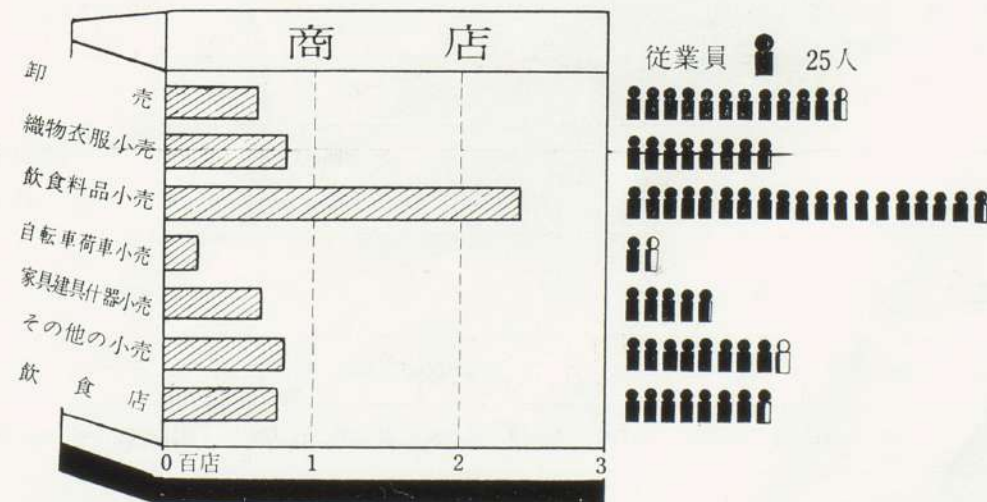
4. 商 業

産業別商業の状況

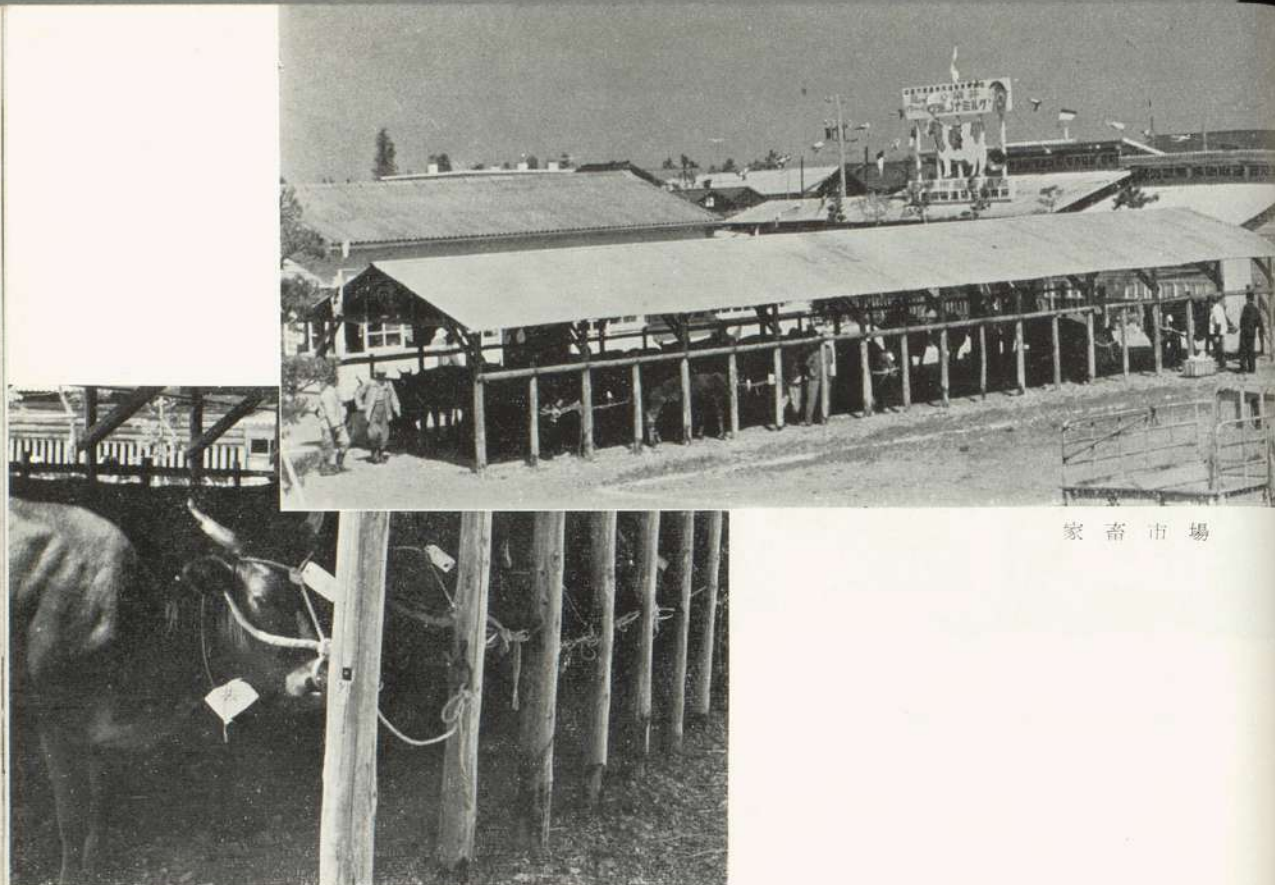
(昭和35年度)

産 業	商 店 数	従業者数 (人)	1 商店当り従業者数 (人)	商品手持額 (千円)	商 品 販 売 額		
					総額 (千円)	1 商店当り (千円)	従業者1 人当り (千円)
総 数	625	1,499	2	207,435	1,950,806	3,121	1,301
卸 売	61	288	4	82,967	936,355	15,350	3,251
織物衣服身週品小売	80	197	2	43,773	181,155	2,264	919
飲 食 料 品 小 売	238	469	2	21,846	404,023	1,697	861
自 転 車 荷 車 小 売	21	36	1	3,998	22,776	1,084	632
家 具 建 具 什 器 小 売	67	123	2	15,181	98,152	1,464	797
そ の 他 の 小 売	82	205	2	39,670	240,567	2,938	1,173
飲 食 店	76	181	2	-	67,778	891	891

商 業 の 状 況







家畜市場

袋井市家畜市場

(昭和35年度)

種別	乳牛	和牛	肉牛	豚	計
頭数	500	700	1,200	3,500	5,900
金額(千円)	60,000	42,000	115,000	21,000	238,000

青果市場

(昭和35年度)

種別	蔬菜	果実	漬物	その他	計
数量(kg)	868,590	230,888	26,388	7,930	1,133,796
金額(千円)	16,042	7,836	771	548	25,197

魚市場

(昭和35年度)

種別	焼津	静岡	清水	舞阪	遠州地区	三谷地区	伊東	沼津	その他	計
数量(kg)	243,024	268,729	3,807	9,679	44,936	22,330	12,074	9,935	20,368	634,882

第8編 社会労働