

議 決 機 関

1. 市 議 会

市 議 会 の 構 成

地方自治法第91条による袋井市議会の議員定数は30人であるが市の条例により定数は24人である。

歴 代 議 長

順 位	氏 名	就 任 年 月 日	退 任 年 月 日
初 代	平 野 太 治 馬	昭 3 3 . 1 1 . 3	昭 3 4 . 9 . 1 4
2	柴 田 賢	3 4 . 9 . 2 0	現 在

歴 代 副 議 長

順 位	氏 名	就 任 年 月 日	退 任 年 月 日
初 代	松 井 一 郎	昭 3 3 . 1 1 . 3	昭 3 4 . 9 . 1 4
2	松 井 一 郎	3 4 . 9 . 2 0	3 5 . 1 1 . 1 9
3	鈴 木 松 太 郎	3 5 . 1 1 . 2 0	現 在

議席 番号	氏 名	住 所	電 話	議席 番号	氏 名	住 所	電 話
1	鈴木松太郎	袋井市豊沢 1,914	(袋井) 6454	13	松尾 晃	袋井市山田 537	(三川) 5
2	名倉正平	彦島 59		14	高橋 一二	延久 628	
3	大場茂司	広岡 195	(袋井)821	15	鈴木常市	高尾2,170~1	(袋井) 69
4	坂本忠雄	高尾1,101~1		16	松浦善一	山崎5,454	
5	鈴木一市	堀越 1,037	(袋井) 20	17	寺井仁平	高尾2,154	
6	松井一郎	高尾 2,376	(袋井)379	18	増田良雄	久能1,170~1	
7	高木忠平	広岡 305	(袋井)468	19	兵藤牧太郎	袋井 308~6	(袋井)161
8	木根晴一	岡崎 2,835		20	永井明善	川井 205	(袋井) 41
9	村田嘉郎	松袋井48~1		21	永井吉藏	広岡2,085~1	
10	中條繁三	見取 1,290		22	寺田村治	豊沢 2,005	(袋井)243
11	早川定一	村松1,480~2		23	山田栄作	高尾1,229~19	
12	鶴見半市	見取 1,290		24	柴田賢	岡崎 4,164	

市議会の開催状況

市議会には定例会と臨時会があり、定例会は条例で毎年3月・6月・9月・12月の4回開くことに定められており、臨時会は必要がある場合に開かれる。

昭和35年度の市議会開催状況

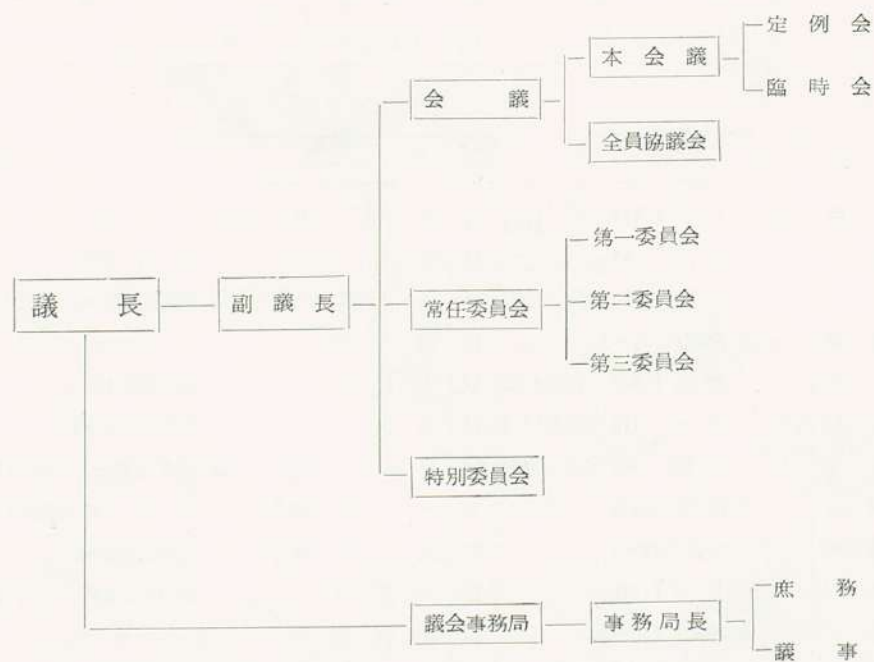
種別	開催数	会議延日数	提出議案	原案可決	請願採択
定例会	4	10	59	57	—
臨時会	5	5	38	38	—

2. 委員会

常任委員会は3部門に別かれ条例で議員はいずれかの委員となり、任期は1年と定められ、それぞれの部門に属する調査、議案及び請願等の審査を行っている。

- 第1委員会（総務、文教、財政、企画） 定数8名 委員長 松尾 晃 副委員長 鈴木一市
- 第2委員会（農務、商工観光、建設） 定数8名 委員長 早川定一 副委員長 寺田村治
- 第3委員会（保健、市民、水道、福祉） 定数8名 委員長 中條繁三 副委員長 大場茂司

市議会機構



執行機関

執行機関は条例、歳入、歳出予算等議会の議決による事務及び国や他の地方公共団体から委任された事務等を執行する。

歴代市長

順位	氏名	就任年月日	退任年月日
初代	戸倉 莞爾	昭33.11.3	昭35.10.24
2	曾我 正雄	35.10.25	現職

歴代助役

順位	氏名	就任年月日	退任年月日
初代	沼野 謙治	昭33.11.3	昭35.11.15
2	平出 孝一	35.12.1	現職

歴代收入役

順位	氏名	就任年月日	退任年月日
初代	大橋 彦一郎	昭33.11.3	昭35.11.15
2	大橋 彦一郎	35.12.1	現職

市長事務部局の職員数

課(所)名	吏員	その他の職員	計	課(所)名	吏員	その他の職員	計
企画課	8	1	9	水道課	4	5	9
総務課	9	10	19	会計課	2	4	6
税務課	10	10	20	福祉事務所	7	3	10
建設課	11	6	17	三川支所	3	1	4
農務課	7	6	13	笠原支所	3	1	4
市民課	5	9	14	商工観光課	3	1	4
保健課	9	7	16	計	81	64	145

※ 可睡寮、保育所職員を除く

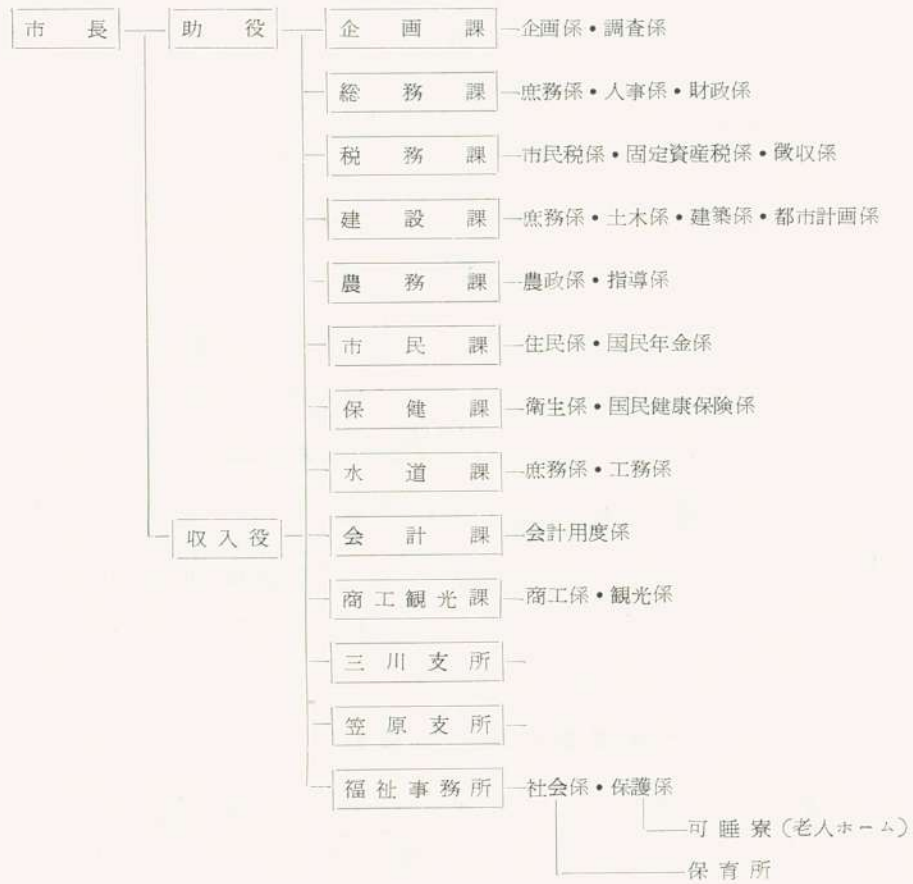
市長事務部局以外の職員数

部局名	吏員	その他の職員	計
市議会事務局	2	1	3
教育委員会事務局	5	1	6
監査委員事務室	1	1	2
農業委員会事務局	(兼) 4	(兼) 4	(兼) 8

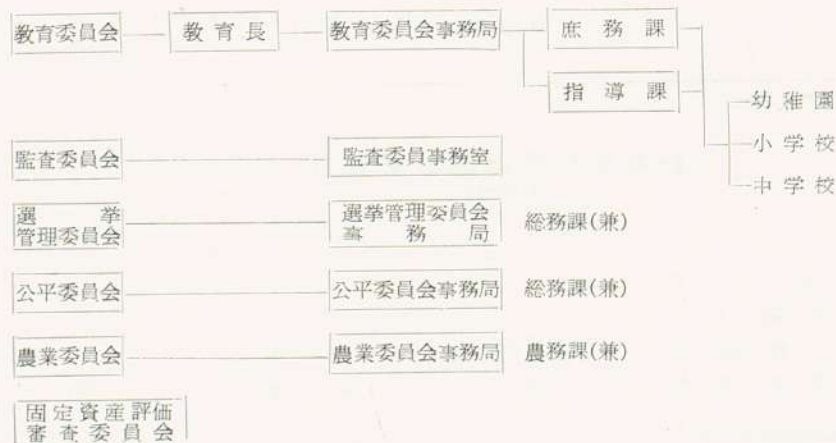
※ 中・小学校・幼稚園職員を除く

市の行政機構図

(市長の事務部局)



(各事務部局)



選 挙

基本選挙人名簿登録人員数

(昭 35. 12. 20 現在)

投票所	投票の場所	男 (人)	女 (人)	総 数(人)
第 1 投票所	民 生 館	1,727	1,967	3,694
2	宝野共同集荷所	477	507	984
3	愛野幼稚園	192	196	388
4	袋井中学校	1,053	1,165	2,218
5	北小学校	1,044	1,048	2,092
6	東公民館	827	906	1,733
7	村松下公会堂	302	282	584
8	深見共同作業所	338	311	649
9	小山モデル作業所	314	302	616
10	三川小学校	930	929	1,859
11	田原南幼稚園	306	328	634
12	笠原公民館	995	1,044	2,039
計		8,505	8,985	17,490

選挙投票状況

(昭和 35 年度)

選挙の種類	執行日	有権者数(人)			投票者数(人)			投票率(%)		
		男	女	総数	男	女	総数	男	女	総数
農業委員会委員選挙	昭 35. 7. 15	4,297	4,349	8,646	3,549	3,440	6,989	82.59	79.10	80.84
市長選挙	35. 10. 12	8,357	8,860	17,217	7,455	7,999	15,454	89.21	90.28	89.76
衆議院議員選挙	35. 11. 20	8,649	9,202	17,851	7,714	7,873	15,587	89.19	85.56	87.32

各種選挙投票率

